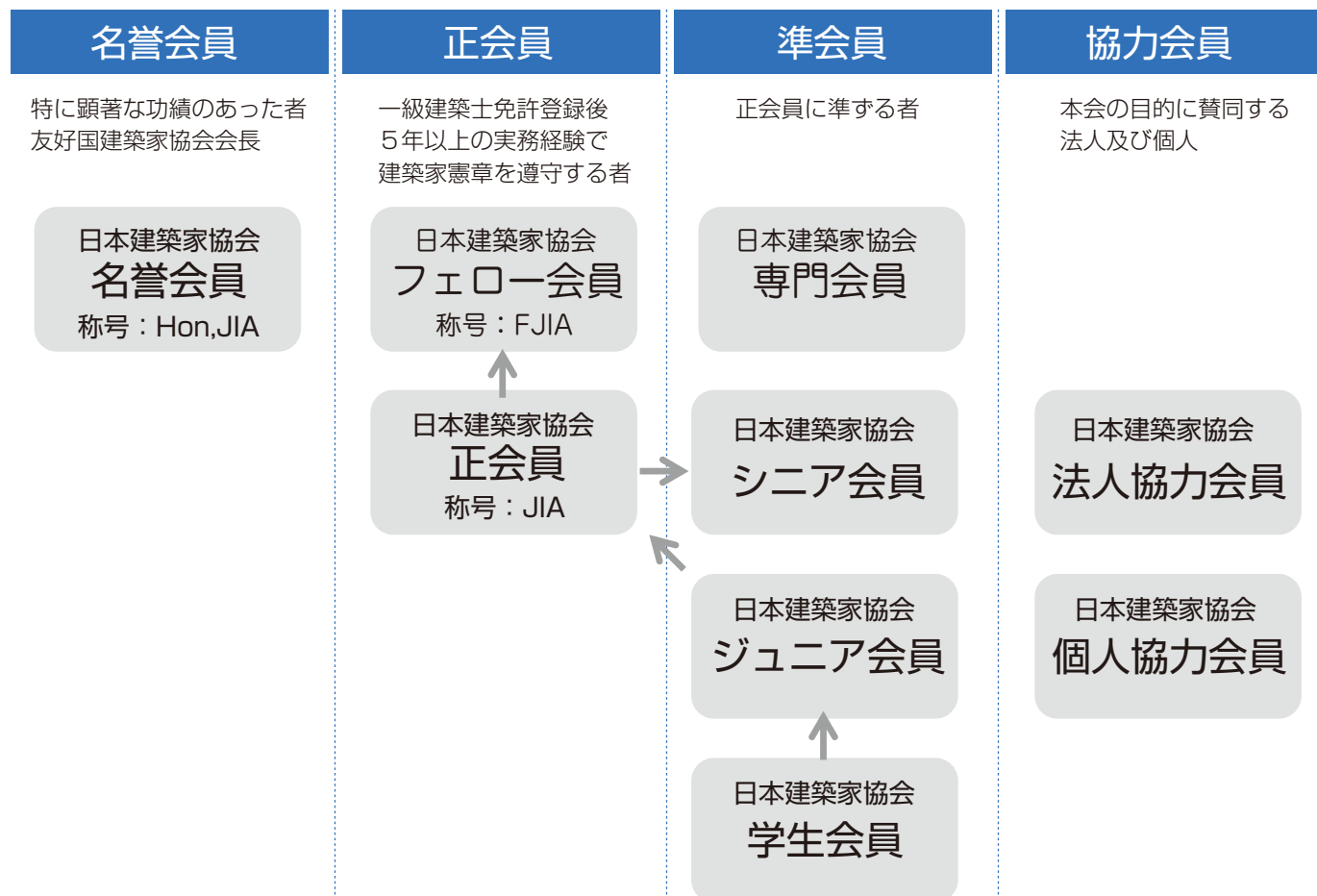


建築・まちづくりの活動を 共にしませんか？

Member 日本建築家協会 会員種別 紹介

2013年4月1日から施行



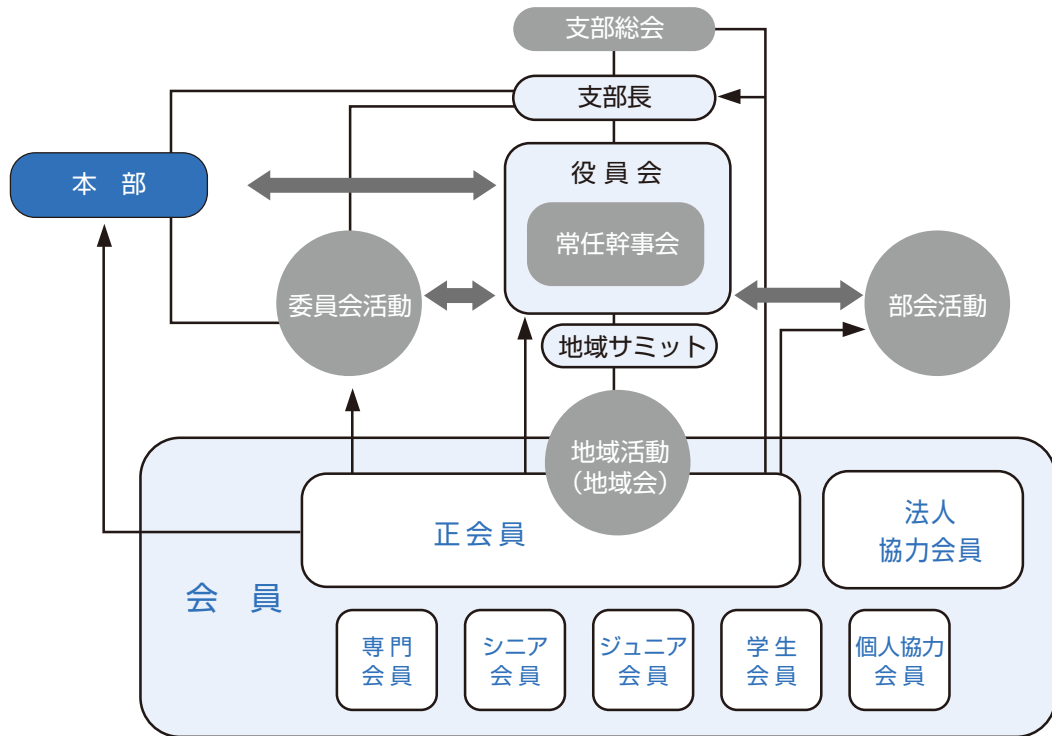
会員種別の補足

| | |
|----------------|--|
| 正 会 員 | 建築家憲章・倫理規程・行動規範を遵守し、建築設計監理を専業且つ主体的な立場で行う1級建築士免許登録後5年以上の実務経験者 |
| フェロー会員 | 正会員のうち、特に本会に貢献のあった者 |
| 専 門 会 員 | 構造、設備、積算、ランドスケープ、都市計画、行政、教育、研究者など建築設計監理の関連領域の専門家 |
| シニア会員 | 20年以上継続して正会員であった者で、一定期間業務から離れている、或いは離れようとする者 |
| ジュニア会員 | 建築家を目指す者で、正会員資格要件に満たない者 |
| 学 生 会 員 | 建築家を目指す学生 |
| 法人協力会員 | 本会の目的に賛同する団体または法人 |
| 個人協力会員 | 本会の目的に賛同する個人 |

随時、会員募集中。詳しくは、HPをご覧ください。
<http://www.jia-kanto.org/members/>

Organization

関東甲信越支部 組織一覽



関東甲信越 地域会一覽

